



**РОССИЙСКАЯ ФЕДЕРАЦИЯ**  
**Общество с ограниченной ответственностью**  
**Бюро технической информации «Ваши документы»**  
**(ООО БТИ «Ваши документы»)**

105066, город Москва, улица Нижняя Красносельская, дом 35, строение 6, комната 16  
ОГРН 1137746288350, ИНН 7701993769, КПП 770101001, Тел.: +7 (495) 651-65-72,  
E-mail: [kdo@btimo.ru](mailto:kdo@btimo.ru), [priem@btimo.ru](mailto:priem@btimo.ru)

**ТЕХНИЧЕСКИЙ ПАСПОРТ (ТЕХНИЧЕСКОЕ ОПИСАНИЕ)**

на \_\_\_\_\_ Здание \_\_\_\_\_  
(тип объекта учета)

Комплексная жилая застройка с объектами социальной и инженерной инфраструктуры. Вторая очередь строительства, 1-й этап: жилой дом №7.

(наименование объекта)

Адрес (местоположение) объекта

Субъект РФ \_\_\_\_\_ Москва \_\_\_\_\_  
Административный район (округ) \_\_\_\_\_ НАО \_\_\_\_\_  
Муниципальный округ \_\_\_\_\_ \_\_\_\_\_  
Город (пос.) \_\_\_\_\_ Москва (п. Рязановское) \_\_\_\_\_  
Улица (ш.) \_\_\_\_\_ Логинова \_\_\_\_\_  
Дом № 5 Строение (корпус) 1

Описание местоположения при отсутствии адреса:

\_\_\_\_\_  
\_\_\_\_\_

Архивно-статистический номер	45:297:БТИ:000001188
Литера	А
Кадастровый номер	-
Кадастровый номер земельного участка	77:20:0020441:1275

Паспорт составлен по состоянию на \_\_\_\_\_ ноября 20 21 г.

Генеральный директор



Павлова В. В.  
(Фамилия И.О.)



## СОДЕРЖАНИЕ:

2

№ п/п	Наименование раздела прилагаемых документов	№ стр.
1	Общие сведения	2
2	Состав объекта	3
3	Сведения о правообладателях объекта	4
4	Ситуационный план (схема) земельного участка	5
5	Экспликация к плану (схеме) земельного участка	6
6	Архитектурно-планировочные и эксплуатационные показатели	7-8
7	Экспликация на объект	9
8	Позтажный план	10-24
9	Экспликация помещений к поэтажным планам здания (строения)	25-129
10	Отметки об обследованиях и составлении технического паспорта	130

## 1. ОБЩИЕ СВЕДЕНИЯ

1	Назначение	Жилое
2	Фактическое использование	По назначению
3	Литера	А
4	Число этажей надземной части / подземной части	13-15
5	Год постройки / ввода в эксплуатацию	2021
6	Год реконструкции/капитального ремонта	-
7	Общая площадь (сумма площадей всех помещений) (кв. м.)	33776,1
8	Процент износа (%)	0
9	Балансовая стоимость, руб.	-
10	Примечание	-

## 1.1. Ранее присвоенные (справочно)

Адрес	
Инвентарный номер	
Литера	
Реестровый номер	
Кадастровый (условный) номер	
Кадастровый номер земельного участка	

КОПИЯ  
ВЕРНА



## 2. СОСТАВ ОБЪЕКТА

№ на плане (литера)	Наименование объекта (здания, сооружения)	Год постройки	Материал стен	Параметр		Площадь застройки, кв. м.	Инвентаризационная стоимость: - для юридических лиц - в ценах 1969г.; - для физических лиц - на дату обследования. (руб.).
				единица измерения	Количество		
1	2	3	4	5	6	7	8
А	Комплексная жилая застройка с объектами социальной и инженерной инфраструктуры. Вторая очередь строительства, 1-й этап: жилой дом №17	2021	Монолитные, кирпичные, из прочих материалов	куб.м.	142089	3217	-

### 2.1. БЛАГОУСТРОЙСТВО (кв.м.)

Водопровод	Канализация	Отопление					Газоснабжение	Электроснабжение	Лифт (шт.)	Вентиляция	Телефон		
		Централизованно	от групповой квартальной котельной	от собственной котельной	от АГВ	от индивидуального						Централизованно в горячев	централизованно в жидким газом
1	2	3	4	5	6	7	8	9	10	11	12	13	14
33681	33681	33681					33681			33681	16	33681	33681

КОПИЯ  
ВЕРНА





### 3. СВЕДЕНИЯ О ПРАВООБЛАДАТЕЛЯХ ОБЪЕКТА

4

№ п/п	Дата записи	Субъект права:	Вид права,	Доля (часть, литеры)
		- для физических лиц - фамилия, имя, отчество, паспортные данные; - для юридических лиц - полное или сокращенное наименование в соответствии с Уставом, ИНН/КПП, ОГРН, юридический адрес	правоустанавливающие, правоудостоверяющие документы, реквизиты документа	
1	2	3	4	5
			Первичная регистрация не проводилась	

#### 3.1. ОБРЕМЕНЕНИЯ (ОГРАНИЧЕНИЯ)

№	Дата записи	Наименование ограничения (обременения) и его характеристики, реквизиты документа	Сведения о субъекте, в пользу которого установлены ограничения, обременения
		3	4

КОПИЯ  
ВЕРНА



Ситуационный план (схема) земельного участка

расположенный в: Российская Федерация, город Москва, внутригородская территория  
поселение Рязановское, ул. Логинава, д. 5, корпус 1



КОПИЯ  
ВЕРНА



Исполнил Лицензия 2021

5. ЭКСПЛИКАЦИЯ К СИТУАЦИОННОМУ ПЛАНУ  
(СХЕМЕ) ЗЕМЕЛЬНОГО УЧАСТКА, кв.м.

по документам	фактическая	Площадь участка					8	9
		по фактическому использованию						
		застроенная		незастроенная				
		здания (строения)	сооружения	дороги, проезды	зеленые насажд.	грунт		
1	2	3	4	5	6	7	8	9
		3217						

КОПИЯ  
ВЕРНА



## 6. АРХИТЕКТУРНО-ПЛАНИРОВОЧНЫЕ И ЭКСПЛУАТАЦИОННЫЕ ПОКАЗАТЕЛИ

7

Серия, тип проекта

Год постройки \_\_\_\_\_ 2021 \_\_\_\_\_ перестроено в \_\_\_\_\_ - \_\_\_\_\_ году  
настроено

Год последнего капитального ремонта \_\_\_\_\_ Число этажей \_\_\_\_\_ 13-15 \_\_\_\_\_  
(в том числе подземных)

Кроме того имеется

Строительный объем \_\_\_\_\_ 142089 \_\_\_\_\_ куб.м Число лестниц \_\_\_\_\_ 8 \_\_\_\_\_ шт.

Площадь поджой, балконов: \_\_\_\_\_ 2126,5 \_\_\_\_\_ кв.м.

Общая площадь здания \_\_\_\_\_ 33776,1 \_\_\_\_\_ кв.м.  
в том числе: площадь входов, входов в подъезды, балконов

площадь помещений общего пользования \_\_\_\_\_ 8410,4 \_\_\_\_\_ кв.м.

Общая площадь жилых помещений с учетом балконов, поджой, веранд и террас (с коэф.) \_\_\_\_\_ 25472 \_\_\_\_\_ кв.м.

жилая помещения: общая площадь квартир \_\_\_\_\_ 24389,6 \_\_\_\_\_ кв.м. в том числе жилая площадь \_\_\_\_\_ 11077,3 \_\_\_\_\_ кв.м.

нежилые помещения (офисные, торговые и др.): общая площадь нежилых помещений \_\_\_\_\_ 966,1 \_\_\_\_\_ кв.м.

### 6.1. Распределение площади квартир жилого здания по числу комнат

количество	1-комнатные		2-комнатные		3-комнатные		4-комнатные		5 и более-комнатные		Всего						
	количество	площадь	количество	площадь	количество	площадь	количество	площадь	количество	площадь	количество	площадь					
	общая	жилая	общая	жилая	общая	жилая	общая	жилая	общая	жилая	общая	жилая					
1	2	3	4	5	6	7	8	9	10	11	12	13	14	15	16	17	18
381	12020,8	4541,7	142	7199,3	3492,6	59	4055,6	2231,9	12	1123,9	711,1				595	24389,6	11077,3

### 6.2. Распределение площади квартир жилого здания с учетом архитектурно-планировочных особенностей

В квартирах			В помещениях коридорной			В общедомовых			Из площади квартир расположено:									
кол-во жилых комнат		жилая площадь	кол-во жилых комнат		жилая площадь	кол-во жилых комнат		жилая площадь	в мансардных			в цокольных						
квартир	комнат	жилая	квартир	комнат	жилая	квартир	комнат	жилая	квартир	комнат	жилая	квартир	комнат	жилая	квартир	комнат	жилая	
1	2	3	4	5	6	7	8	9	10	11	12	13	14	15	15	16	17	18
595	864	11077,3																

КОПИЯ  
ВЕРНА





6.3. Распределение площади квартир по числу комнат с учетом площади

№	Состав квартир жилого дома	Количество Квартир (ед.)	Площадь по данным инвентаризации, кв.м.			Общая площадь жилых помещений с учетом балконов, лоджий, веранд, террас (с понижающим коэффициентом)
			Общая	в том числе		
				Жилая	Вспомогательная	
1	1 - комнатные	381	12020.8	4541.7	7479.1	12680.0
2	2 - комнатные	142	7199.3	3592.6	3606.7	7449.0
3	3 - комнатные	59	4055.6	2231.9	1823.7	4169.5
4	4 - комнатные	13	1123.9	711.1	412.8	1173.6

КОПИЯ  
ВЕРНА





**7. Э К С П Л И К А Ц И Я   Н А   О Б Ъ Е К Т**  
**7.1. ИСЧИСЛЕНИЕ ПЛОЩАДЕЙ И ОБЪЕМОВ ЗДАНИЯ И ЕГО**  
**ЧАСТЕЙ (ПОДВАЛОВ, ПОЛУПОДВАЛОВ, ПРИСТРОЕК И Т.П.)**

№ на плане (литера)	Наименование объекта (части)	Формулы для подсчета площадей по наружному обмеру	Площадь, кв. м.		Высота, м	Объем, куб. м
			в расчет объема	застройки		
1	2	3	4	5	6	7
А	Основное строение	-	-	3217	49,05	142088,82
<b>ВСЕГО</b>				3217,0	X	142088,82

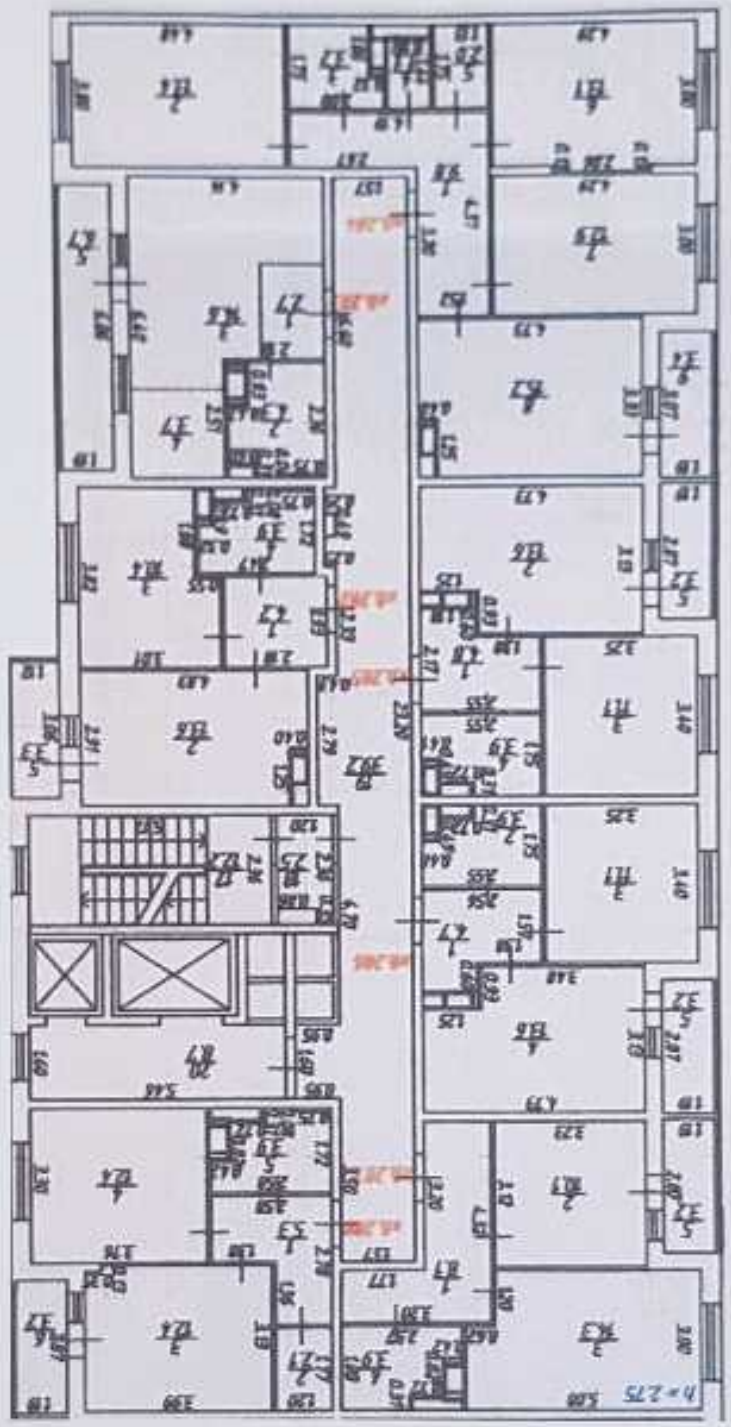
КОПИЯ  
ВЕРНА



# ПОЭТЖНЫЙ ПЛАН ЗДАНИЯ

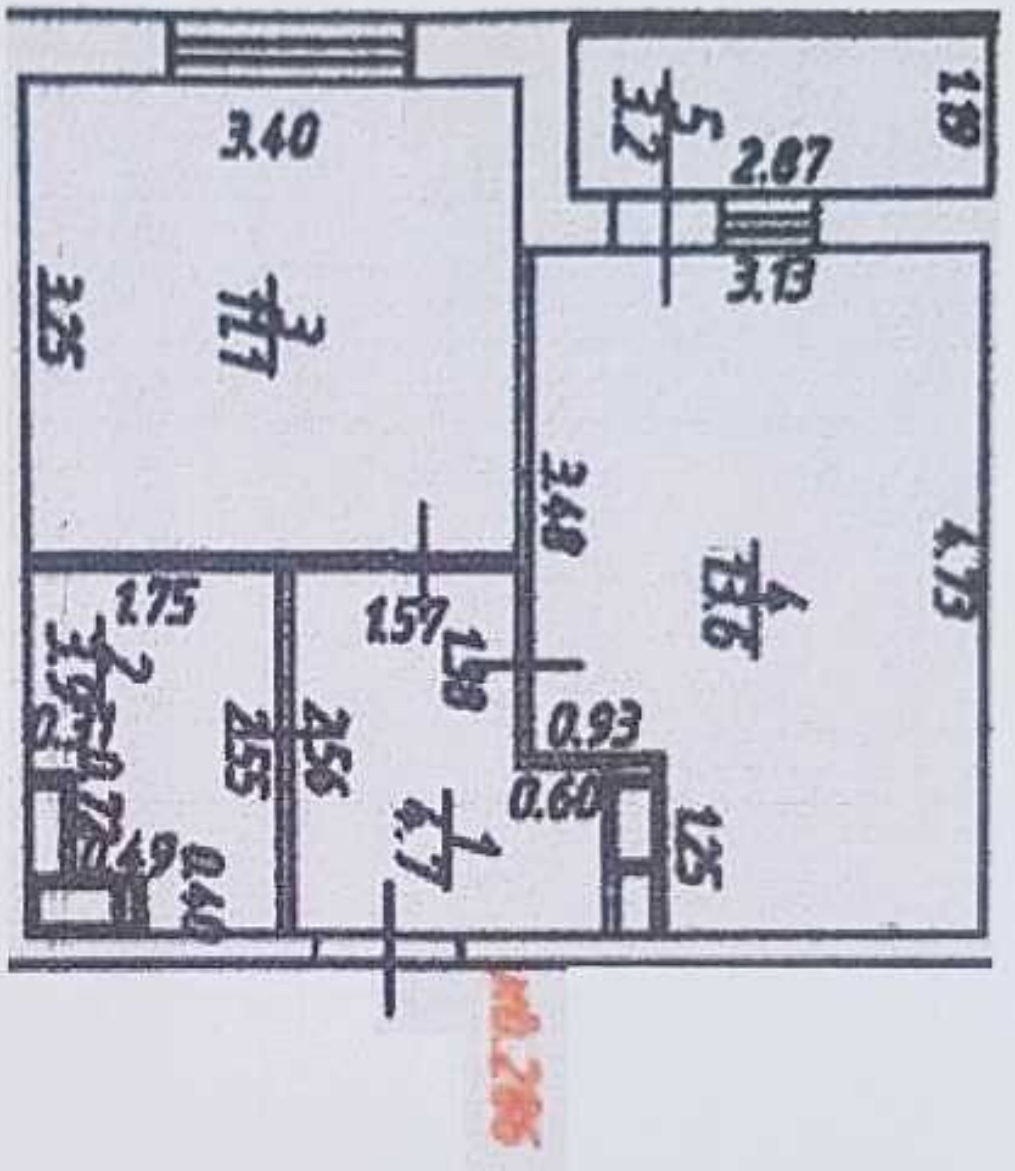
расположенного по адресу: Российская Федерация, город Москва, внутригородская территория  
поселение Рязанское, улица Логунова, дом 5, корпус 1

13 ЭТАЖ  
5 СЕКЦИЯ



КОПИЯ  
БЕРНА





КОПИЯ  
БЕПЛАТНО





# ЭКСПЛИКАЦИЯ ПОМЕЩЕНИЙ К ПОЭТАЖНЫМ ПЛАНАМ

Литера по плану	Этаж	Номер помещения	Номер по плану здания комнат, кухни и т.п.	Назначение частей помещения (жилая комната, кухня и т. д.)	Формула подсчета частей помещения	Общая площадь жилого помещения, кв.м.	В том числе (кв. м.):		Площадь лоджий, балконов, веранд и террас, кв.м. (без коэффициента)	Высота, м.	Площадь помещений общего пользования, кв.м	Возведено, реконструировано, переоборудовано, перепланировано без разрешения	Примечание	Общая площадь жилого помещения с учетом лоджий, балконов, веранд, террас, кв.м.
							жилая	вспомогательного использования						
1	2	286	1	Прихожая	4.7	4.7				2.75				4.7
			2	Санузел	3.9	3.9				2.75				3.9
			3	Жилая комната	3.25*3.40	11.1	11.1			2.75				11.1
			4	Кухня	13.6	13.6				2.75				13.6
			5	Лоджия	3.2			3.2	3.2	2.75			коэф. 0,5 = 1,6	1.6
Итого по квартире 286:						33.3	11.1	22.2	3.2					34.9

КОПИЯ  
ВЕРНА

